

部活動

体育部が6つ、文化部が5つあり、両方を兼部することも可能です。どの部もみんなそれぞれのペースで部活動を楽しんでいます。



郷土芸能部



吹奏楽部



野球部

体育部

- ・野球
- ・バドミントン
- ・剣道
- ・ソフトテニス(女子)
- ・卓球
- ・陸上競技

文化部

- ・吹奏楽
- ・日本文化研究(華道・茶道)
- ・報道(国際教育)
- ・ライフデザイン
- ・郷土芸能



バドミントン部



久万高原町上浮穴高校教育振興補助金等について (令和6年4月現在)

入学生徒全員に対して、入学支援金7万円が支給されます。
バス通学費補助(片道6キロ以上:7割以内)、**原付・自転車・自転車ヘルメットの購入補助**、**下宿代補助**、**上級資格取得検定料補助**(実用英語検定準2級以上、測量士補など)があります。
 久万高原町内居住者対象の**ふるさと奨学生制度**があります。

星天寮



今年5年目! 久万材のぬくもりあふれるアットホームな寮です。

給食



久万高原町から希望者を対象に給食が提供されています。地元の食材をふんだんに使った美味しい給食が食べられます!!

●生徒数

学年・性別	普通科		森林環境科		総計				
	男	女	男	女	男	女			
1年	3	11	14	9	23	17	20	37	
2年	5	11	16	16	5	21	21	16	37
3年	6	9	15	11	3	14	17	12	29
計	14	31	45	41	17	58	55	48	103

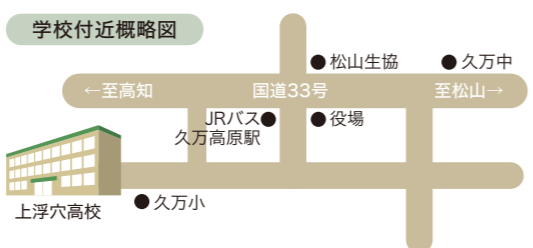
(令和6年5月1日現在)

●出身地域別生徒数

学年・学科	久万高原町		松山市		伊予市		東温市		八幡浜市		県外		計
	男	女	男	女	男	女	男	女	男	女	男	女	
1 普通科	8	2	1								3	14	
1 森林環境科	12	2	1	1						1	6	23	
2 普通科	11	1	2								2	16	
2 森林環境科	3	8	3			1					6	21	
3 普通科	15											15	
3 森林環境科	3	3	4			1				3	14		
総計	52	16	11	1	2	1	2	1	20	103			

愛媛県立上浮穴高等学校

〒791-1206
 愛媛県上浮穴郡久万高原町上野尻甲486番地
 TEL 0892-21-1205 FAX 0892-21-2050



- ・松山インターより車で約40分
- ・久万高原行きバス 大街道から33号線経由で約1時間

松山から通学可能!



<https://kamiukena-h.esnet.ed.jp>

上浮穴高等学校 検索



上浮穴高校HP

School Events 年間行事

グループマッチや体育祭では、学年・学科の枠を超え、2つのグループで競います。文化祭では、森林環境科や家庭クラブが作った野菜やキノコ、お菓子を販売します。

4 April

- 生徒総会・家庭クラブ総会
- 集団研修(1年・社会見学(2,3年))
- 入学式・対面式



5 May

- 中間考査

6 June

- 修学旅行
- 期末考査
- 県高校総体

7 July

- 林業インターンシップ
- 上高オープンスクール
- 高校野球応援
- グループマッチ
- 企業・事業所説明会①
- 農ク各種発表大会

8 August

- 上高オープンスクール
- 海外研修(ドイツ方面)
- サマーキャンプ

9 September

- 生徒会役員立会演説会
- 就職試験開始
- 体育祭



9月 体育祭



7月・12月 グループマッチ



7月 高校野球応援

Overseas Training 海外研修 (ドイツ方面)

夏季休業中の一週間、海外で林業や街づくりについて学びます。(6名程度) ※旅費補助制度あり(9割)



愛媛県立上浮穴高等学校

令和6年度 学校案内



全国から生徒を募集中



上浮穴高校HP

10 October

- 中間考査

11 November

- 文化祭
- 県高校新人大会
- 校内マラソン大会
- 期末考査

12 December

- 収穫感謝祭
- グループマッチ

1 January

- 課題研究発表会

2 February

- 林業実技研修
- 学年末考査(1,2年)

3 March

- 企業・事業所説明会②
- 卒業証書授与式



7月・3月 企業説明会



11月 文化祭



10月 修学旅行

多様な社会で活躍できる
魅力ある人材を育てる

普通科

総合的な探究の時間
『くまたん』

地域課題の発見・解決に取り組み、自らの進路や将来について考えています。授業では、地域の方も講師に招いたり、毎回様々な内容の学習に取り組みます。



校外の方を招いての発表会 ワークショップ 地域見学 地域見学

総合実学コース

- 体育、音楽、家庭、商業など、自分の進路に合った科目が選択できます。
- 家庭科技術検定、簿記、ビジネス文書検定など多くの資格が取れます。
- 就職から大学進学まで幅広い進路希望に対応しています。



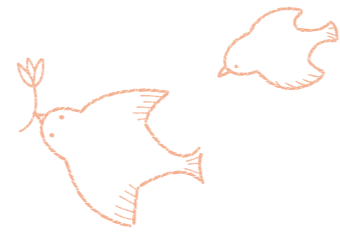
情報処理

総合文理コース

- 国立大学など四年制大学合格に向けた少人数指導を行っています。
- 学習支援ソフトや学習室を利用した学習に取り組んでいます。
- 大学入学共通テストに対応したカリキュラムになっています。



数学Ⅱ



先輩の声！



普通科 令和5年度卒業
山本 光姫さん
人間環境大学
松山看護学部看護学科

上浮穴高校は小規模の学校ですが、地域の方々と交流する機会や行事やイベントへの参加が多く、とても魅力的な学校です。私は探究活動を通して、自分の夢を見つけることができました。ぜひ積極的に色々な活動に挑戦してみてください！

令和6年度入学生 教育課程表 (下線は学校設定科目)

※R7入学生より、保育基礎はファッション造形基礎に変更

学年	類型	単位数																															
		1	2	3	4	5	6	7	8	9	10	11	12	13	14	15	16	17	18	19	20	21	22	23	24	25	26	27	28	29	30	31	32
1年	共通	総探	現代の国語	言語文化	地理総合	歴史総合	数学Ⅰ	数学A	化学基礎	体育	保健	家庭基礎	音楽Ⅰ	論理・表現Ⅰ	英語コミュニケーションⅠ	情報Ⅰ																	
		総合実学	総探	現代の国語	言語文化	地理総合	歴史総合	数学Ⅰ	数学A	化学基礎	体育	保健	家庭基礎	音楽Ⅰ	論理・表現Ⅰ	英語コミュニケーションⅠ	情報Ⅰ																
2年	総合文理(文) 総合文理(理)	総探	論理国語	文学国語	公共	日本史探究	数学Ⅱ	音楽Ⅱ	英語コミュニケーションⅡ	生物基礎	地学基礎	体育	保健	生活実践	簿記	郷土史探究																	
		総合実学	総探	論理国語	文学国語	公共	日本史探究	数学Ⅱ	音楽Ⅱ	英語コミュニケーションⅡ	生物基礎	地学基礎	体育	保健	生活実践	簿記	郷土史探究																
3年	総合文理(文) 総合文理(理)	総探	論理国語	文学国語	政治・経済	日本史探究	数学Ⅱ	科学と人間生活	英語コミュニケーションⅡ	論理・表現Ⅱ	音楽Ⅲ	※保育基礎	フードデザイン	情報処理	化学																		
		総合実学	総探	論理国語	文学国語	政治・経済	日本史探究	数学Ⅱ	科学と人間生活	英語コミュニケーションⅡ	論理・表現Ⅱ	音楽Ⅲ	※保育基礎	フードデザイン	情報処理	化学																	

令和6年度入学生 教育課程表 (下線は学校設定科目)

※1 総合的な探究の時間は課題研究で代替 ※2 R7入学生より、保育基礎はファッション造形基礎に変更

学年	類型	単位数																															
		1	2	3	4	5	6	7	8	9	10	11	12	13	14	15	16	17	18	19	20	21	22	23	24	25	26	27	28	29	30	31	32
1年	共通	総探	現代の国語	言語文化	歴史総合	数学Ⅰ	数学A	化学基礎	体育	保健	家庭基礎	音楽Ⅰ	論理・表現Ⅰ	英語コミュニケーションⅠ	情報Ⅰ																		
		総合実学	総探	現代の国語	言語文化	歴史総合	数学Ⅰ	数学A	化学基礎	体育	保健	家庭基礎	音楽Ⅰ	論理・表現Ⅰ	英語コミュニケーションⅠ	情報Ⅰ																	
2年	ホームルーム活動	総探	論理国語	文学国語	公共	日本史探究	数学Ⅱ	音楽Ⅱ	英語コミュニケーションⅡ	生物基礎	地学基礎	体育	保健	生活実践	簿記	郷土史探究																	
		総合実学	総探	論理国語	文学国語	公共	日本史探究	数学Ⅱ	音楽Ⅱ	英語コミュニケーションⅡ	生物基礎	地学基礎	体育	保健	生活実践	簿記	郷土史探究																
3年	ホームルーム活動	総探	論理国語	文学国語	政治・経済	日本史探究	数学Ⅱ	科学と人間生活	英語コミュニケーションⅡ	論理・表現Ⅱ	音楽Ⅲ	※保育基礎	フードデザイン	情報処理	化学																		
		総合実学	総探	論理国語	文学国語	政治・経済	日本史探究	数学Ⅱ	科学と人間生活	英語コミュニケーションⅡ	論理・表現Ⅱ	音楽Ⅲ	※保育基礎	フードデザイン	情報処理	化学																	

久万高原町が学び場!!

町内の様々な人と交流を重ねるので、豊かな人間性や社交性が、自然と身に付きます。



小学生との交流学習



上高カルチャークラス



イベントでの野菜やオリジナル商品の販売



くままひなまつり準備

進学・就職実績

● 進学に関する合格実績 (過去3か年)

学校名	R3	R4	R5
愛媛大学	1	2	1
高知大学	1		
松山大学	2	1	3
松山東雲女子大学			1
聖カトリナ大学	2	1	
人間環境大学	1	1	
徳島文理大学		1	
岡山理科大学	1	1	
福山大学	1	1	
明海大学		1	
小計	8	6	9
大			
短期大学			
松山短期大学商科第2部	1	2	
松山東雲短期大学	4	1	
聖カトリナ大学短期大学部	3		
小計	8	3	0
専修学校等			
愛媛県立農業大学校	1	1	1
愛媛県立新居浜産業技術専門校	1		
愛媛医療センター附属看護専門学校	1		
愛媛十全医療学院		1	1
松山看護専門学校	1		
河原医療大学校	2		

学校名	R3	R4	R5
河原アイベツワールド専門学校			1
河原デザイン・アート専門学校	1	1	1
河原外語観光・製菓専門学校		1	
河原ビューティモード専門学校	1		1
河原医療福祉専門学校		1	1
大原簿記公務員専門学校愛媛校			2
愛媛調理製菓専門学校	1	2	
愛媛県美容専門学校		1	
今治看護専門学校	1	1	1
四国中央医療福祉総合学院	1		
高知職業能力開発短期大学校		1	
タキイ研究農場付属園芸専門学校			1
岐阜県立国際園芸アカデミー			1
大阪アミューズメントメディア専門学校			1
HAL大阪			1
総合学園ヒューマンアカデミー京都校		1	
代々木アニメーション学院(東京校)	1		
越谷保育専門学校			1
小計	12	10	14
合計	28	19	23

(延べ人数)

● 就職に関する合格実績 (過去3か年)

- 【普通科】
- 愛媛県庁 ● 愛媛県警 ● 久万高原町役場 ● 日本郵便株式会社四国支社 ● 株式会社沼田建設 ● 株式会社久保建設 ● 株式会社さんさん久万高原 ● 医療法人みかわクリニック ● 株式会社フジ ● 株式会社セブンスター ● セキ株式会社 ● 株式会社四国シキマパン ● 有限会社大和屋本店旅館 ● タマホーム株式会社 ● 株式会社ホテル椿屋 ● 株式会社一六 ● 医療法人滴水会吉野病院 ● 医療法人誠志会砥部病院 ● 陸上自衛隊
- 【森林環境科】
- 久万高原町消防本部 ● 久万広域森林組合 ● 愛媛県森林組合連合会(久万山木材市売場) ● 日本郵便株式会社四国支社 ● 社会福祉法人喜久寿特別養護老人ホーム久万の里 ● 社会福祉法人喜久寿ウェルケア重信 ● 社会福祉法人育和会久万こども園 ● 一般社団法人久万高原町観光協会 ● 株式会社愛亀 ● 株式会社沼田建設 ● 株式会社久保建設 ● 株式会社ホテル椿屋 ● 株式会社タケチコム ● ワタキューセイモア株式会社四国支店 ● 株式会社トールエクスプレスジャパン松山支店 ● 増永食品株式会社 ● 農事組合法人たいよう農園 ● オオノ開発株式会社 ● 株式会社大屋 ● 株式会社あほんりー ● 王子フォレストリー株式会社 ● 株式会社悠遊社 ● 焼肉ちぐさ ● 有限会社バッド・ボーイズ ● 合同会社フォーチュン ● 社会福祉法人慈光会高齢者総合福祉施設いれぎ荘 ● 株式会社ケア・ステーション ● 陸上自衛隊

● 主な取得可能な資格

- 日本漢字能力検定2〜3級
- 実用英語技能検定2〜3級
- 家庭科食物調理技術検定2〜4級
- 危険物取扱者試験乙種・丙種
- 家庭科被服製作技術検定4級
- 家庭科保育技術検定3〜4級
- 全商簿記実務検定1〜3級
- 全商珠算・電卓実務検定1〜3級
- 全商ビジネス文書実務検定1〜4級
- 全商情報処理検定1〜3級

- 森林環境科のみ
- 測量士補
 - フラワー装飾検定2〜3級
 - 計算技術検定3級
 - アグリマイスター顕彰制度
 - 刈払機取扱作業者安全衛生教育
 - 伐木等の業務に係る特別教育

豊かな森林と農場での体験的な活動を通して、生徒の魅力を引き出します。

森林環境科は、森林環境や農業に関する科目を多く学びます。総合実習では、2年次から3つの専攻班に分かれ、より専門的な知識や技術を身に付けることができます。また、森林野外活動や木材デザインなどの学校設定科目があり、夏にはサマーキャンプや石鎚登山を行っています。



石鎚登山 林業インターンシップ 農業クラブ(全国大会)

特色ある授業

林業実技研修では、愛媛大学や関係機関と連携した活動を行っています。また、課題研究では地域資源を活用した商品開発にも取り組み、その研究成果を発表します。

総合実習

- 各学年週3時間の実習を行います。
- 1年次は、各専攻班を週替わりで学びます。
- 長期休業中には林業インターンシップやイベントでの販売実習もあります。



育林専攻班

樹木の育苗から間伐・枝打ち・伐倒・造材など山での仕事を身に付けます。



木材加工専攻班


地域資源を利用した木材家具や木工製品を自ら設計・製材・組立します。



園芸専攻班

冷涼な気候を生かした美味しい高原野菜や四季の花を育てます。

先輩の声！




菅家 光希さん
王子フォレストリー株式会社(北海道)

森林環境科 令和5年度卒業

全国でも数少ない林業について学べる高校です。授業でチェーンソーを使ったインターンシップで林業機械に乗ったりと、貴重な体験をすることができました。農業クラブの活動では、商品開発を通して地域の人達と交流したり、全国大会に挑戦するなど充実した高校生活を送ることができました。


先輩の声！



甲斐 綾歌さん
岐阜県立国際園芸アカデミー マイスター科花き装飾コース

森林環境科 令和5年度卒業

上浮穴高校でたくさんの経験をすることができました。そのなかで自分の夢、自分のやりたいことを見つけることができました。みなさんもぜひ上浮穴高校で夢への第一歩をスタートさせてみてください。



令和6年度入学生 教育課程表 (下線は学校設定科目)

※1 総合的な探究の時間は課題研究で代替 ※2 R7入学生より、保育基礎はファッション造形基礎に変更

学年	類型	単位数																															
		1	2	3	4	5	6	7	8	9	10	11	12	13	14	15	16	17	18	19	20	21	22	23	24	25	26	27	28	29	30	31	32
1年	共通	総探	現代の国語	言語文化	歴史総合	数学Ⅰ	科学と人間生活	体育	保健	音楽Ⅰ	英語コミュニケーションⅠ	家庭基礎	情報Ⅰ	農業と環境	森林科学	総合実習																	
		総合実学	総探	現代の国語	言語文化	歴史総合	数学Ⅰ	科学と人間生活	体育	保健	音楽Ⅰ	英語コミュニケーションⅠ	家庭基礎	情報Ⅰ	農業と環境	森林科学	総合実習																
2年	ホームルーム活動	総探	論理国語	文学国語	公共	日本史探究	数学Ⅱ	音楽Ⅱ	英語コミュニケーションⅡ	生物基礎	地学基礎	体育	保健	生活実践	簿記	郷土史探究																	
		総合実学	総探	論理国語	文学国語	公共	日本史探究	数学Ⅱ	音楽Ⅱ	英語コミュニケーションⅡ	生物基礎	地学基礎	体育	保健	生活実践	簿記	郷土史探究																
3年	ホームルーム活動	総探	論理国語	文学国語	政治・経済	日本史探究	数学Ⅱ	科学と人間生活	英語コミュニケーションⅡ	論理・表現Ⅱ	音楽Ⅲ	※保育基礎	フードデザイン	情報処理	化学																		
		総合実学	総探	論理国語	文学国語	政治・経済	日本史探究	数学Ⅱ	科学と人間生活	英語コミュニケーションⅡ	論理・表現Ⅱ	音楽Ⅲ	※保育基礎	フードデザイン	情報処理	化学																	